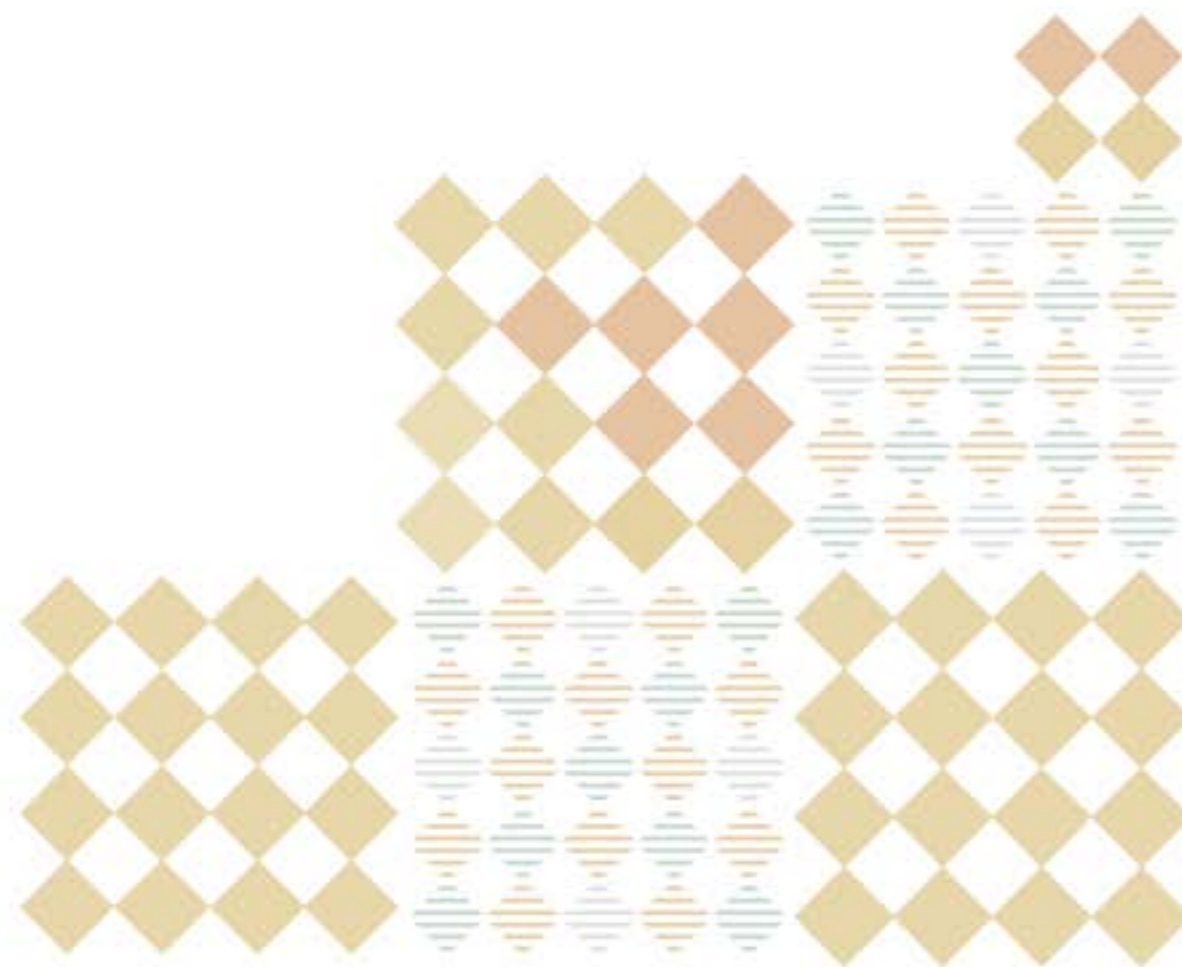




下曾根4丁目物件 様邸 ご提案書



概要



2F



1F

■ 面積

建築面積	72.87 m ² (22.04 坪)
1F床面積	72.87 m ² (22.04 坪)
2F床面積	53.00 m ² (16.03 坪)
延床面積	125.87 m ² (38.07 坪)
工事施工面積	125.87 m ² (38.07 坪)
敷地面積	148.23 m ² (44.84 坪)
建築率	49.16 %
容積率	84.92 %
収納相当面積	10.76 m ² (3.25 坪)
収納率	8.55 %

外観イメージ



内観イメージ



平面計画

Scale = 1 : 100



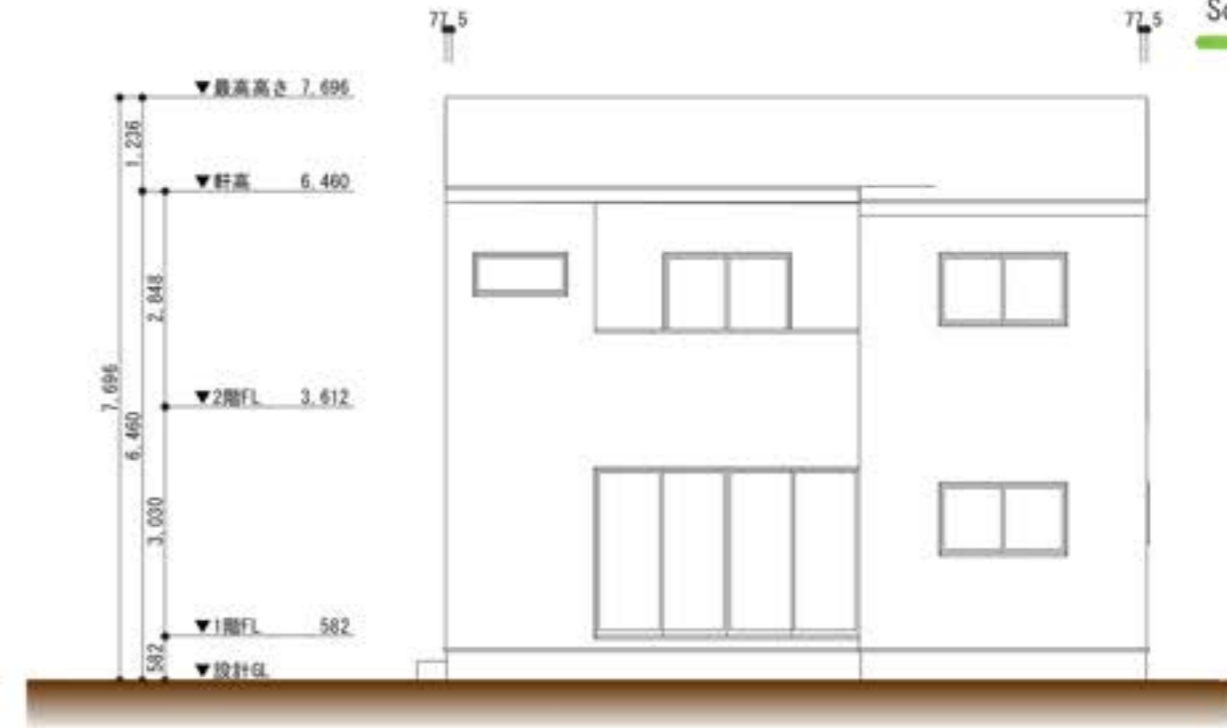
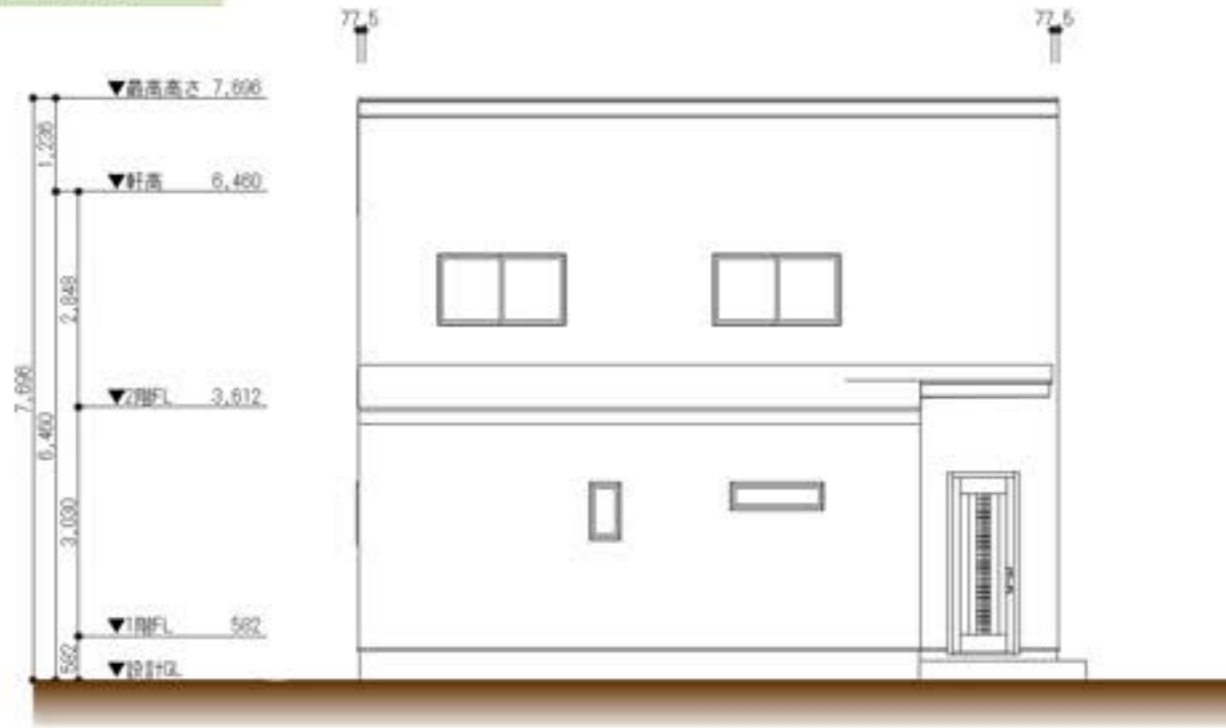
1F 平面図



2F 平面図

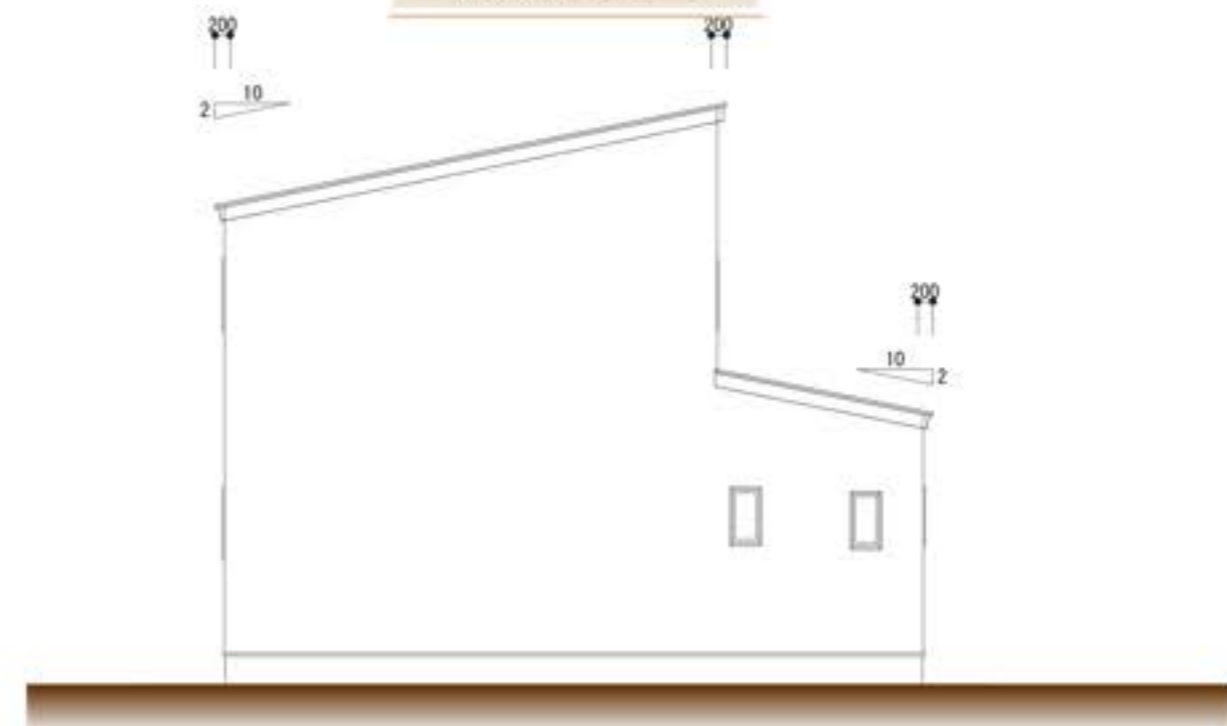
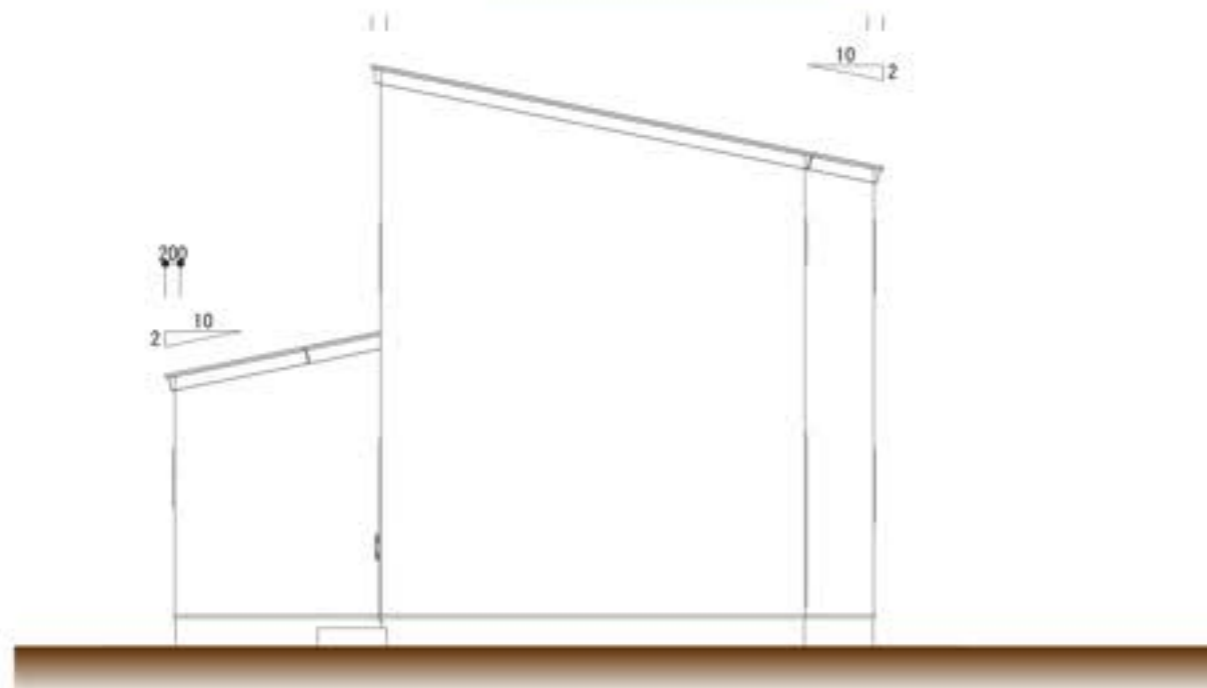
立面計画

Scale = 1 : 100



北側 立面図

南側 立面図



西側 立面図

東側 立面図

鳥瞰パース図



1階鳥瞰図

